

Identification des flux de loisirs nautiques dans le golfe du Morbihan

Exemple des montres connectées



Simon B., Boulet A., Pasco R. (PNR Golfe du Morbihan)
Laboureur M., Menthonnex D., Audouit C. (Université de Lille – TVES ULR 4477)

PARC NATUREL RÉGIONAL DU GOLFE DU MORBIHAN

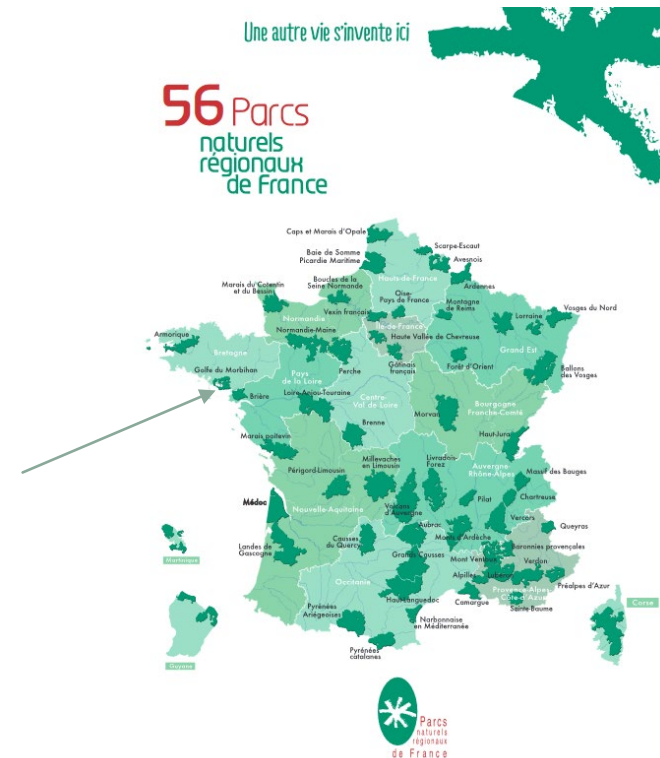
16 Décembre 2020

Une autre vie s'invente ici



Un PNR maritime

➔ Un Parc naturel régional est un territoire habité, reconnu au niveau national pour la richesse et la fragilité de son patrimoine naturel, culturel et paysager. Il s'organise autour d'un projet concerté de développement durable fondé sur la protection et la valorisation de ce patrimoine.



Une autre vie s'invente ici

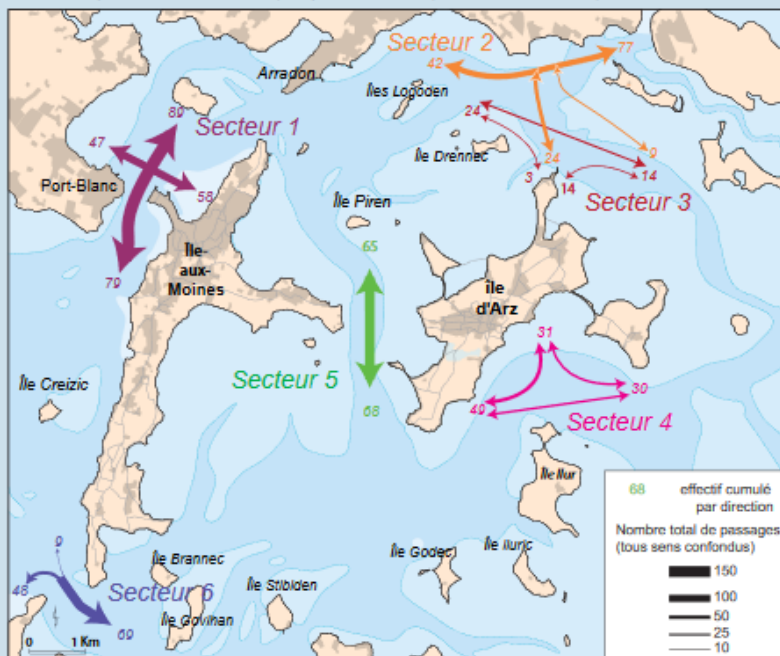


Un besoin de réactualisation des données



Le mercredi 18 juin 2008

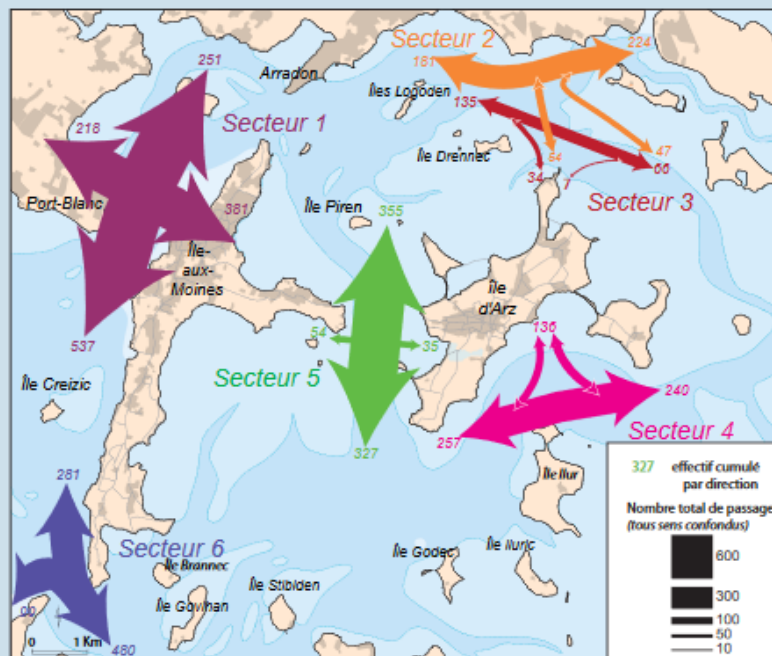
Météo : temps couvert avec éclaircies, température de 17°C, vent orienté sud-ouest, 16 noeuds.



Flux total : 851 passages

Le samedi 09 août 2008

Météo : temps couvert, température de 19°C, vent orienté sud-sud-ouest, 14 noeuds.



Flux total : 4 398 passages

Projet de parc naturel régional ; Géomer UMR 6554 - UBO / IUEM

Et d'évaluation de la démarche de sensibilisation

Campagnes de sensibilisation des plaisanciers



Depuis 2016 : 2300 bateaux / 7500 plaisanciers

Thématiques variées

Bon accueil général

Questionnement sur le changement de pratiques



Intérêt de la démarche

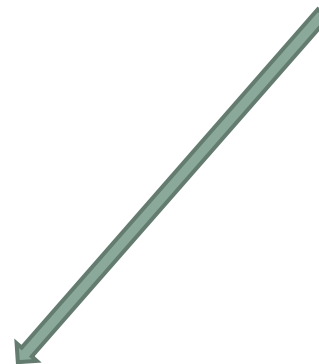
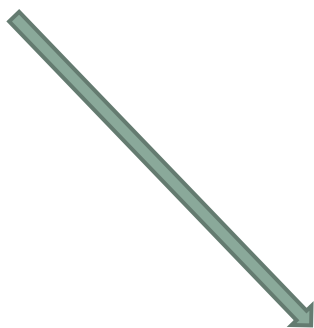
Paysage



Réactualisation des données
de flux de loisirs nautiques



Evaluation des campagnes
de sensibilisation



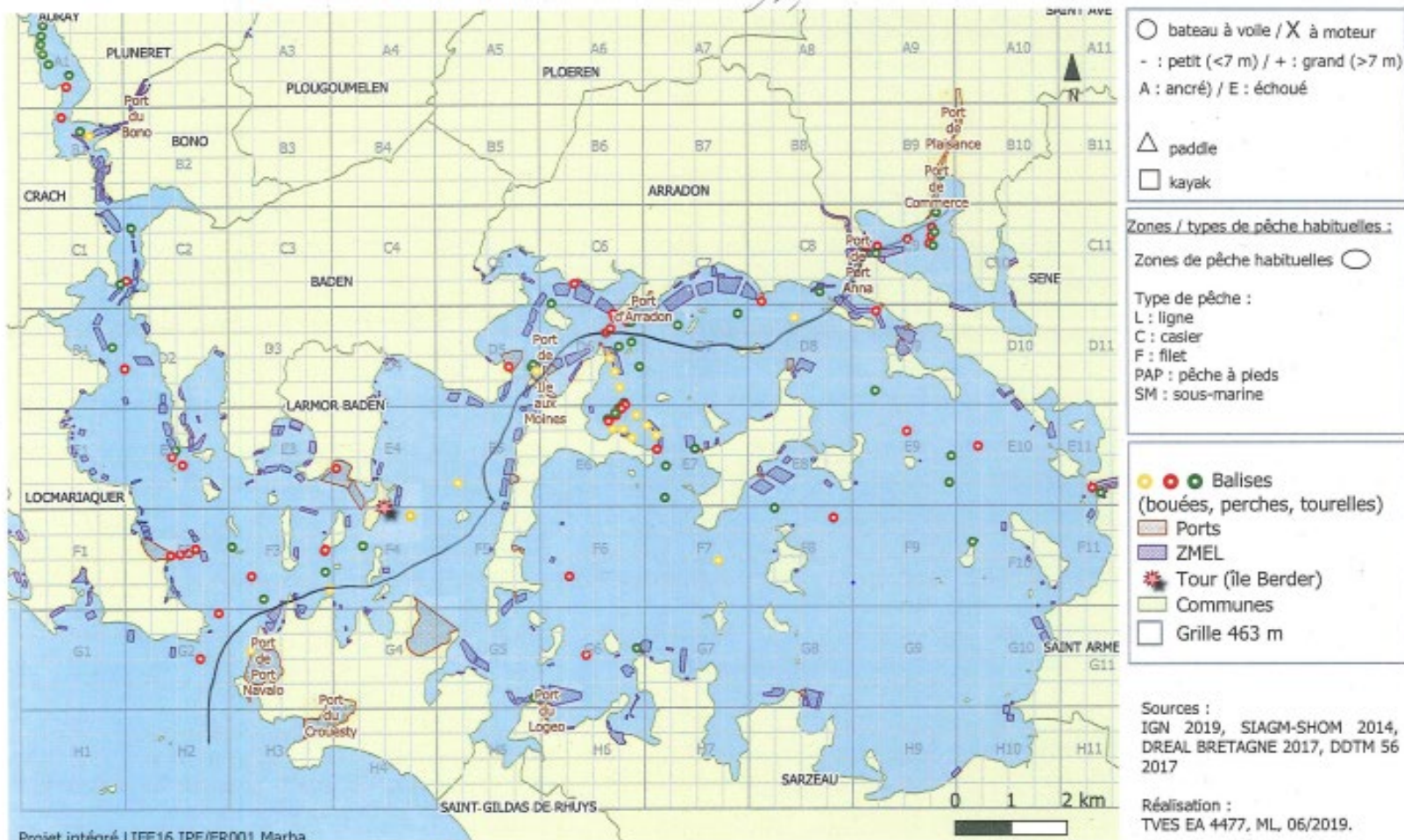
Amélioration de la protection des habitats marins

Méthodologie

1. Connaître le parcours des plaisanciers pour repérer les secteurs les plus fréquentés



N° QUESTIONNAIRE : 42
DATE : 28/06
PLAGE HORAIRE : 12h20
NOM ENQUÊTEUR : B.S.



Méthodologie

3. Connaître les parcours des bateaux loués, paddle, kayak via une démarche participative

a. STRAVA

Sportifs de la mer,
amoureux du golfe :
à vos applis !



Parc naturel régional du Golfe du Morbihan
Park ar Mor Eihan
Une autre vie s'invente ici



Le Parc naturel régional du Golfe du Morbihan s'intéresse à vos pratiques sportives pour mieux vous accueillir demain.

Pour utiliser

STRAVA

Téléchargez gratuitement l'application
Sur iPhone, téléchargez-la sur l'App Store
Téléchargez-la également sur Google Play
Sur Android, téléchargez-la sur le Google Play Store

Pour envoyer votre parcours : marha.tves@nrgm.com

- au 10 jours de votre arrivée au Parc naturel régional du Golfe du Morbihan
- au 10 jours de votre départ du Parc naturel régional du Golfe du Morbihan

du 1^{er} juillet au 31 août
2019

Des données sont collectées et traitées par STRAVA. Elles sont destinées à améliorer vos pratiques sportives et à améliorer vos services. Elles sont destinées à être utilisées par STRAVA et ses partenaires.



UNE AUTRE VIE S'INVENTE ICI

b. Prêts de montres GPS

Sportifs de la mer,
amoureux du golfe :
à vos applis !



Parc naturel régional du Golfe du Morbihan
Park ar Mor Eihan
Une autre vie s'invente ici



Le Parc naturel régional du Golfe du Morbihan s'intéresse à vos pratiques sportives pour mieux vous accueillir demain.

Pour utiliser

STRAVA

Téléchargez gratuitement l'application
Sur iPhone, téléchargez-la sur l'App Store
Téléchargez-la également sur Google Play
Sur Android, téléchargez-la sur le Google Play Store

Pour envoyer votre parcours : marha.tves@nrgm.com

- au 10 jours de votre arrivée au Parc naturel régional du Golfe du Morbihan
- au 10 jours de votre départ du Parc naturel régional du Golfe du Morbihan

du 1^{er} juillet au 31 août
2019

Des données sont collectées et traitées par STRAVA. Elles sont destinées à améliorer vos pratiques sportives et à améliorer vos services. Elles sont destinées à être utilisées par STRAVA et ses partenaires.



Méthodologie

3. Connaître les parcours des bateaux loués, paddle, kayak via une démarche participative



Echec

Réussite

Sportifs de la mer, amoureux du golfe : à vos applis !

Sportifs de la mer, amoureux du golfe : à vos applis !



- ✓ 10 montres distribuées
- ✓ 7 loueurs et encadrants nautiques
- ✓ 165 itinéraires ont été géolocalisés dont 148 parcours de kayakistes et 17 de paddles
- ✓ 1,5 mois d'enregistrement
- ✓ 1 agent pour récupérer la donnée (15jours)

Le Parc naturel régional du Golfe du Morbihan s'intéresse à vos pratiques sportives pour mieux vous accueillir demain. du 1^{er} juillet au 31 août 2019

Le Parc naturel régional du Golfe du Morbihan s'intéresse à vos pratiques sportives pour mieux vous accueillir demain. du 1^{er} juillet au 31 août 2019

Participez gratuitement à cette application STRAVA

Participez gratuitement à cette application STRAVA



Méthodologie

Le matériel utilisé

Garmin Forerunner 235 (45)



- Etanchéité
- Autonomie suffisante
- Données SIG récupérables (GPX, TCX, Google Earth, ...)
- Encombrement / légèreté
- Facilité d'utilisation
- Acquisition GPS rapide

Budget

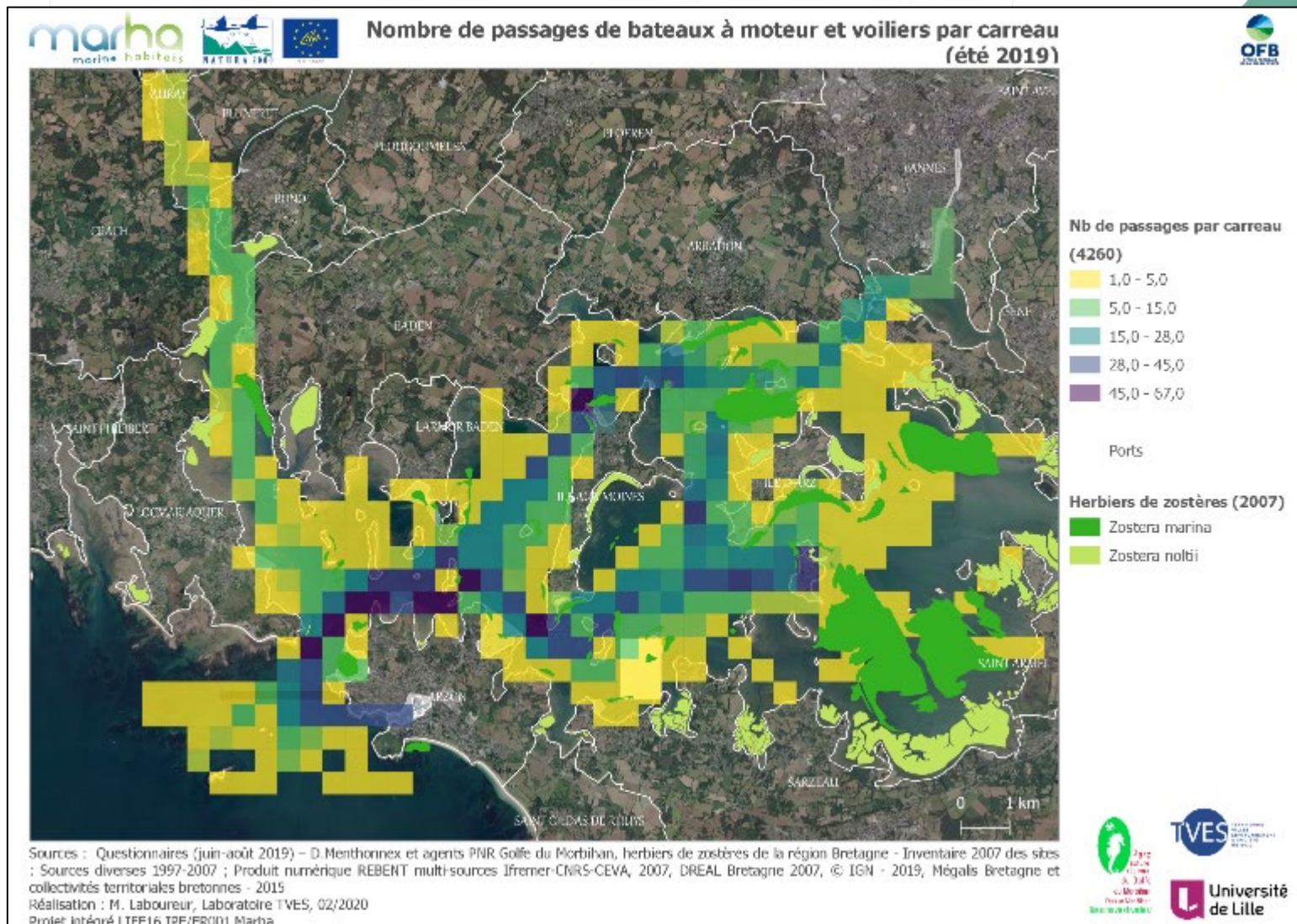
Unitaire : 199€ (en baisse)

Commande PNRGM x12 : 1740€ (soit 145€ unité)

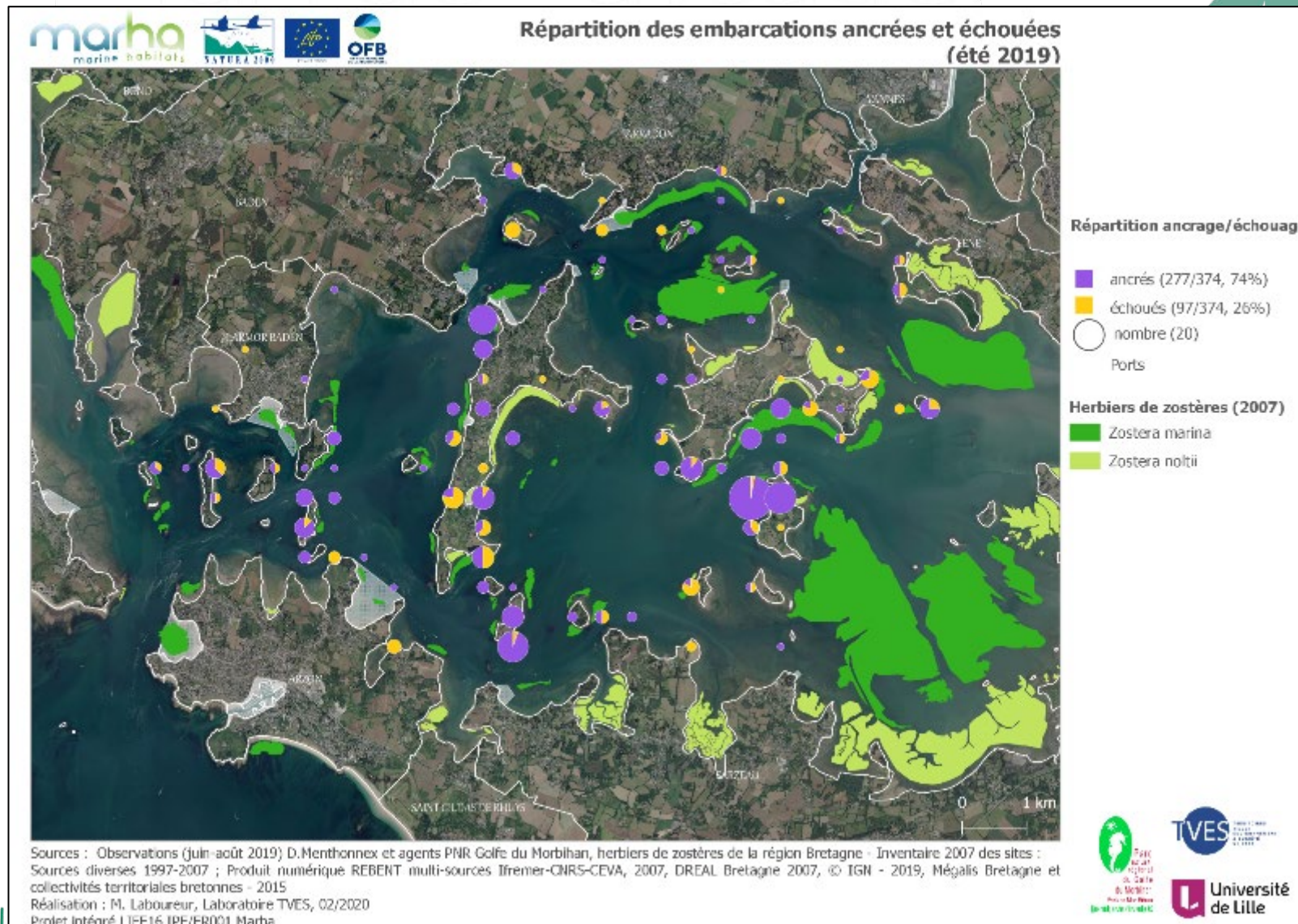


Convention loueur / PNR

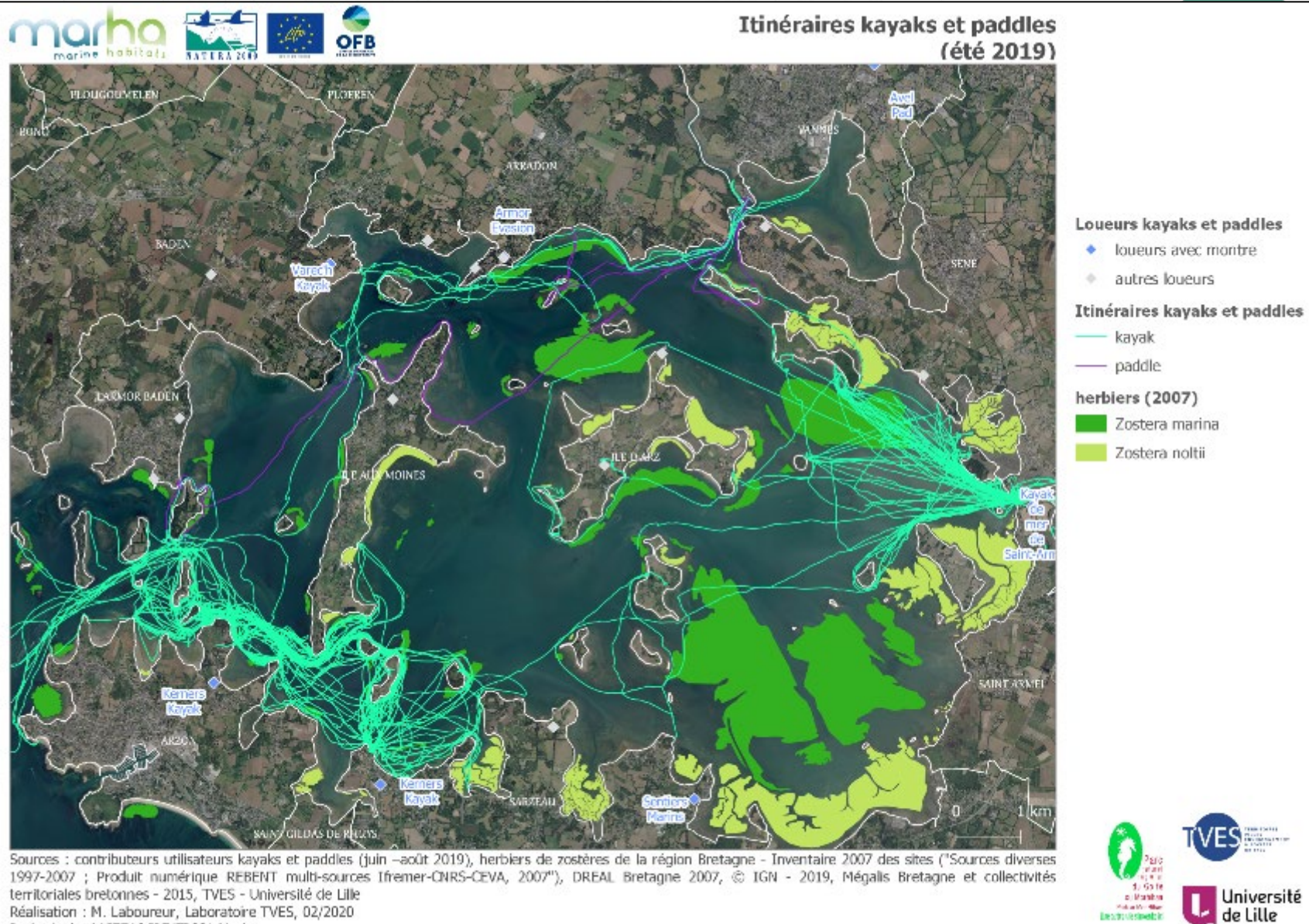
1. Parcours des plaisanciers pour repérer les secteurs les plus fréquentés



2. Zones de mouillage forain à la journée



3. Parcours des kayakistes et paddles via la montre GPS



Résultats

Journal de Paysage



3. Parcours des kayakistes et paddles via la montre GPS

✓ Intérêts de la méthode:

- Implication des acteurs du territoire
- Renforcement du lien entre acteurs et le PNR
- Ratio temps/ récolte de données intéressant (quantité/qualité)
- Peu chronophage pour le professionnel et pour les agents du PNR
- Outil attractif pour la clientèle, ludique et facile d'utilisation

✓ Marge de progression de la méthode:

- Développer la participation des loueurs en les intégrant plus en amont et en expliquant ce que cela peut leur permettre d'apprendre sur leur activité et leurs impacts
- Elargissement aux activités de navigation voile & moteur
- Augmentation du nombre de montres (puces GPS, données mobiles ?)
- Besoin de croiser les données

Synthèse de Paysage



- Récolte de données efficace
- Acceptée sur le territoire
- Méthodologie à affiner
- Coûts maîtrisés
- A croiser avec d'autres données

Merci de votre attention



Parc Naturel Régional du Golfe du Morbihan
Benjamin SIMON - Econav.pnrgm@gmail.com

Parc naturel régional du Golfe du Morbihan
8 boulevard des îles - CS 50213
56006 Vannes cedex
02 97 62 03 03 - contact@golfe-morbihan.bzh
<http://www.parc-golfe-morbihan.bzh> &

<https://www.decouvrirlegolfedumorbihan.bzh/>

Une autre vie s'invente ici